


**«ТРАВЕРСА»**

vpro A266

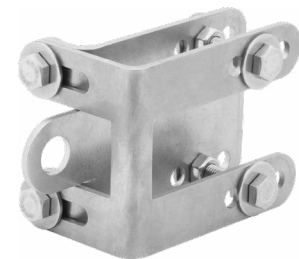
Анкерное устройство. Комплексное решение для максимально безопасных и комфортных условий труда! Предназначено для организации точки анкерного крепления на любых горизонтальных элементах конструкции диаметром до 110 мм – траверса, балка и т.д. Монтируется на тетиву переносной лестницы любого типа. Обеспечивает дополнительную фиксацию лестницы на конструкции. Для лучшей фиксации рекомендуется использовать одновременно два анкерных устройства «Траверса».

Применяется совместно с СИЗ ползункового типа на гибкой анкерной линии.



vpro A265

**Анкерное устройство «КРЮК»**  
Предназначено для организации точки анкерного крепления на любых горизонтальных элементах конструкции диаметром до 110 мм – траверса, балка и т.д. Применяется совместно с СИЗ ползункового типа на гибкой анкерной линии.



vpro A021

**Анкерное устройство «ТЕТИВА»**  
Предназначено для организации точки анкерного крепления на тетиве стационарной или переносной лестницы любого типа. Применяется совместно с СИЗ ползункового типа на гибкой анкерной линии.



vpro A001

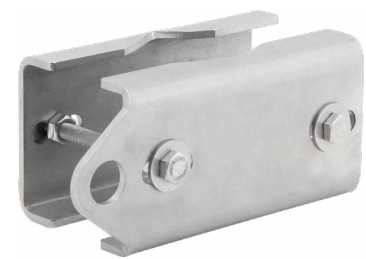
**Анкерное устройство «УХО»**  
Предназначено для организации точки анкерного крепления на вертикальной и наклонной поверхности или конструкции. Применяется совместно со стропом с амортизатором либо с СИЗ ползункового типа на гибкой или жесткой анкерной линии.

Примеры установки



vpro A011

**Анкерное устройство «КОРОб»**  
Предназначено для организации точки анкерного крепления на любом вертикальном элементе конструкции – труба, тавр, двутавр, уголок и т.д. Применяется совместно со стропом с амортизатором либо с СИЗ ползункового типа на гибкой или жесткой анкерной линии.



vpro 0251

**«САПСАН»**  
Устройство для спуска и эвакуации с механизмом для подъема пострадавшего



vpro 0252

**«СОКОЛ»**  
Устройство для спуска и эвакуации



vpro 0260

**«МАЧТА 10»**  
Штанга инсталляционная  
Длина 10 м



vpro 0058

**КАРАБИН**  
Для дистанционного подсоединения  
Используется с наконечником «Лафет»



vpro 0262

**«ЛАФЕТ»**  
Наконечник для штанги  
Используется с карабином vpro 0058



vpro 0263

**«ШИП»**  
Наконечник для штанги  
Используется с карабином vpro 0264



vpro 0264

**КАРАБИН**  
Инсталляционный  
Используется с наконечником «Шип»

**«САПСАН» и «СОКОЛ»**

Универсальные автоматические устройства для спуска и эвакуации. Применяются на предприятиях для проведения спасательно-эвакуационных работ при срыве работника. Устройство «Сапсан» дополнительно оснащено механизмом, помогающим приподнять пострадавшего для отсоединения сработавшей соединительно-амортизирующей подсистемы. На обоих устройствах пострадавший может спускаться как самостоятельно в автоматическом режиме, так и с сопровождающим с постоянной скоростью до 2 м/с. Устройства выполнены в прочном алюминиевом корпусе. В комплект поставки входят 3 карабина и канат диаметром 9 мм требуемой длины.

**СРЕДСТВА ЗАЩИТЫ  
ОТ ПАДЕНИЯ  
С ВЫСОТЫ**
**WWW.VENTOPRO.RU**


**Контакты:**  
+7 (495) 640-3838  
info@ventopro.ru  
www.ventopro.ru

**СТАЦИОНАРНЫЕ СИСТЕМЫ**



Жесткая анкерная линия

Мобильная анкерная точка

СИЗ втягивающего типа

Вариант использования

ТР ТС 019/2011

vpro DL 2tavr

### «ДВУТАВР»

Стационарная горизонтальная анкерная система «ДВУТАВР» предназначена для использования в системах обеспечения безопасности (страховочных, рабочего позиционирования и удержания) для защиты работника от падения с высоты. Основным несущим элементом данной анкерной системы является двутавр, что обеспечивает повышенную прочность. Анкерная система «ДВУТАВР» рассчитана на одновременную работу до трех человек.

Стационарная горизонтальная анкерная система «ДВУТАВР» является компонентом системы обеспечения безопасности, стационарно устанавливаемой на различные объекты. Элементы крепления анкерной системы «ДВУТАВР» обеспечивают возможность ее монтажа на фермы, балки, фасады и прочие элементы зданий и других объектов.

Область применения анкерной системы «ДВУТАВР» – непосредственно над местом проведения работ в помещениях, под кровлей, на фасадах зданий и сооружений, на отдельно стоящих конструкциях. Также может использоваться в качестве анкерной точки в системе канатного доступа.

Используется совместно с блокирующим устройством инерционного типа, со стропом с амортизатором, с СИЗ ползункового типа на гибкой анкерной линии.

vpro DL M01

Мобильная анкерная точка



Жесткая анкерная линия

Мобильная анкерная точка

СИЗ втягивающего типа

Вариант использования

ТР ТС 019/2011

vpro DL Trassa

### «ТРАССА»

Стационарная горизонтальная анкерная система «ТРАССА» предназначена для использования в системах обеспечения безопасности (страховочных, рабочего позиционирования и удержания) для защиты работника от падения с высоты. Основным несущим элементом данной анкерной системы является алюминиевый профиль, отличающийся повышенной прочностью, небольшим весом и более современным внешним видом по сравнению с аналогичными изделиями, выполненными из стали. Анкерная система рассчитана на одновременную работу до трех человек.

Стационарная горизонтальная анкерная система «ТРАССА» является компонентом системы обеспечения безопасности, стационарно устанавливаемой на различные объекты.

Область применения – непосредственно над местом проведения работ в помещениях, под кровлей, на фасадах зданий и сооружений, на отдельно стоящих конструкциях. Также может использоваться в качестве анкерной точки в системе канатного доступа.

Используется совместно с блокирующим устройством инерционного типа, со стропом с амортизатором, с СИЗ ползункового типа на гибкой анкерной линии.

Наименование комплектующей	Артикул	Внешний вид
Прямой сегмент 6 м	vpro DLT AR600	
Прямой сегмент 5 м	vpro DLT AR500	
Прямой сегмент 4 м	vpro DLT AR400	
Прямой сегмент 3 м	vpro DLT AR300	
Прямой сегмент 2 м	vpro DLT AR200	
Прямой сегмент 1 м	vpro DLT AR100	

Наименование комплектующей	Артикул	Внешний вид
Мобильная анкерная точка	vpro DLT M11	
Угловой сегмент радиусом 1 м	vpro DLT ARbent	
Кронштейн крепежный	vpro DLT AV11	
Соединительный элемент	vpro DLT L11	
Концевой ограничитель	vpro DLT AH11	



ТР ТС 019/2011

vpro TL Lift

### «ЛИФТ»

Средство защиты ползункового типа на жесткой анкерной линии «ЛИФТ» предназначено для защиты работника от падения с высоты при подъеме/спуске по вертикальным лестницам. Основным элементом является стальной трос диаметром 8 мм, отличающийся повышенной прочностью. Захват ползункового типа свободно перемещается за работником во время его спуска/подъема и не требует ручного регулирования, а в случае срыва автоматически срабатывает механизм блокировки.

Средство защиты ползункового типа на жесткой анкерной линии «ЛИФТ» устанавливается стационарно на вертикальные лестницы любого типа – фасадные, на мачтах, опорах ЛЭП и т.д.



vpro TL A02

Анкерное устройство «ЛИФТ»



vpro T08

Трос стальной 8 мм с коушами



vpro H01

Промежуточная направляющая



vpro L10

Карабин соединительный



vpro SW12

Натяжитель стального троса



vpro 1080

Захват для троса

Наименование комплектующей	Артикул	Внешний вид
Прямой сегмент 6 м	vpro DL AR600	
Прямой сегмент 5 м	vpro DL AR500	
Прямой сегмент 4 м	vpro DL AR400	
Прямой сегмент 3 м	vpro DL AR300	
Прямой сегмент 2 м	vpro DL AR200	
Прямой сегмент 1 м	vpro DL AR100	

Наименование комплектующей	Артикул	Внешний вид
Угловой сегмент радиусом 1,5 м	vpro DL ARbent	
Кронштейн универсальный	vpro DL AV01	
Кронштейн консольный	vpro DL AV02	
Соединительный элемент	vpro DL L01	
Концевой ограничитель	vpro DL AH01	